

Gestion de questions pour jeux radiophoniques

Description

De nos jours, les jeux radiophoniques basés sur des questions et proposés aux auditeurs se multiplient et leur gestion manuelle devient de plus en plus difficile. Ce projet a pour objectif la réalisation d'un système permettant la gestion de ces jeux dans plusieurs radios locales. Les informations seront alors stockées dans une base de connaissances centralisée permettant à plusieurs animateurs de faire des jeux simultanément. De plus, elle mettra en oeuvre un mécanisme de sécurité pour éviter le tirage de la même question plusieurs fois.



FIG. 1 – Interface - Accueil

Caractéristiques

Le système permet de gérer différents types de questions :

- question simple, avec une seule réponse
- question vrai-faux
- question à choix multiples (QCM)

Les questions sont classées par catégorie et niveau de difficulté. Une fois utilisée, une question est bloquée durant une certaine période. A chaque question peuvent être ajoutées certaines informations complémentaires mais également une date d'expiration (question temporellement ponctuelle). Comme certains jeux radiophoniques sont périodiques, un concept de jeu prédéfini a été

implémenté et permet de mémoriser les paramètres y relatifs. Il est possible de consulter pour chaque question son historique d'utilisation.

Après la diffusion du jeu, les questions non-utilisées peuvent être marquées comme telles et sont à nouveau actives.

Réalisation

Le système est constitué d'une base de données ainsi que d'un programme permettant de traiter ces données. Le programme a été réalisé sous la forme d'une application internet, avec le langage PHP et un serveur web. Ainsi, la partie client du programme ne nécessite qu'un navigateur web, facilitant ainsi le déploiement et la mise à jour. La base de données se trouve sur un serveur MySQL. L'interface utilisateur du programme se présente donc sous l'aspect d'un site internet. Une certaine sécurité a été mise en place, tout en tenant compte du fait que ce système sera déployé dans un intranet.

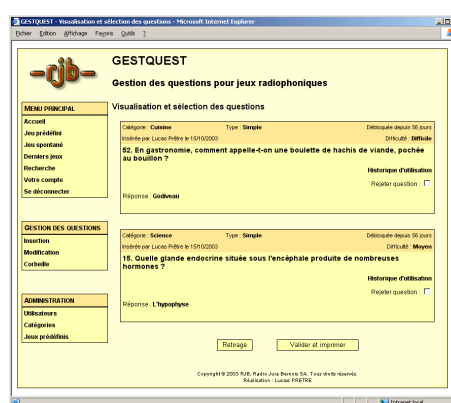


FIG. 2 – Interface - Tirage des questions

Auteur : Lucas Prêtre
Expert : André Liechti
Prof. responsable : Markus Jatton
Sujet proposé par : Lucas Prêtre